

FERME-PORTE CT1800

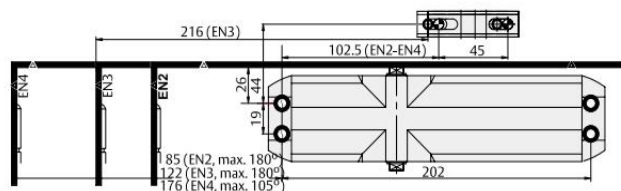
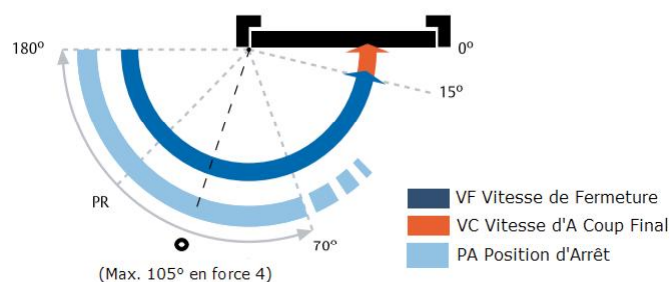
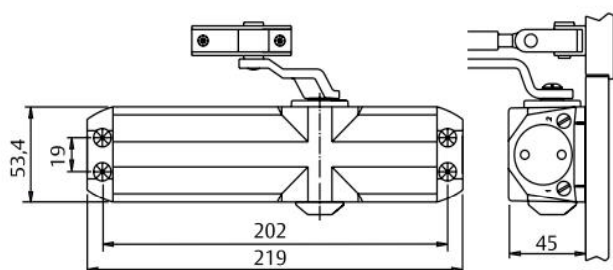
FP1

DESCRIPTION :

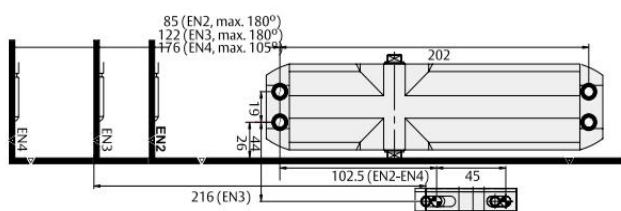
- Ferme-porte multi-force EN2-3-4 grâce à son système d'installation à position multiples.
 Certifié UNE-EN 1154 : 1996 + AI : 2003. Idéal pour les portes à circulation Moyenne jusqu'à Elevée, et pour les portes coupe-feu.

DETAIL :

- Fonctionnement simple et efficace, avec mécanisme de pignon.
- Crémaillère en acier trempé et ressort hélicoïdale avec un coefficient élevé d'élasticité et de résistance à l'usure.
- Force : peut s'installer sur différentes positions. Force EN2, EN3 et EN4.
- Permet l'ouverture jusqu'à 180° sur force EN2 et EN3, jusqu'à 105° sur force EN4.
- Deux valves indépendantes pour le contrôle de la vitesse de fermeture et d'à coup final.



Inversé : Ouverture vers l'extérieur.



Normal : Ouverture vers l'intérieur.



EN2-3



EN4