

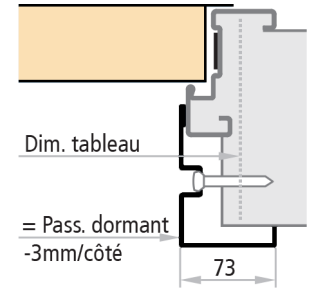
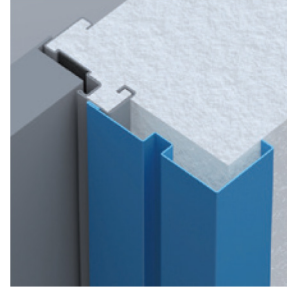
## HABILLAGE TABLEAU

### DESCRIPTION

L'habillage de tableau des portes Premium EI<sub>2</sub>-60 et EI<sub>2</sub>-120 vous permet d'obtenir un aspect remarquable et une qualité de finitions sans équivalent. Trois types d'habillages vous sont proposés pour une adaptabilité maximale avec vos projets.

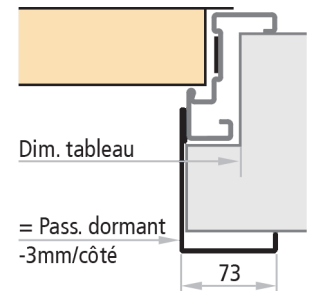
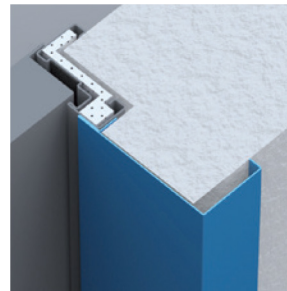
#### IM1

Habillage à assembler au dormant dans le but d'habiller le tableau. Conçu en acier zingué à chaud selon le principe «Sendzimir», thermolaqué en poudre époxy-polyester de la même teinte que le dormant. Profilé trois côtés, assemblage des angles à 45°. Gorge par vis et chevilles de fixation (vis et chevilles non fournies).



#### IM3

Habillage à assembler au dormant dans le but d'habiller le tableau, particulièrement adapté aux portes Premium EI<sub>2</sub>-120 avec fixation par vis/chevilles. Conçu en acier zingué à chaud selon le principe «Sendzimir», thermolaqué en poudre époxy-polyester de la même teinte que le dormant. Profilé trois côtés, assemblage des angles à 45°. Gorge par vis et chevilles de fixation (vis et chevilles non fournies).



#### IM4

Habillage à visser au dormant avec fonction d'habillage du tableau. Conçu en acier zingué à chaud selon le principe «Sendzimir», thermolaqué en poudre époxy-polyester de la même teinte que le dormant. Profilé trois côtés, assemblage des angles à 90°.

Fixation par vis fournies. Le perçage de fixation doit être réalisé sur le chantier. Il est conseillé d'utiliser le joint de fond de feuillure pour cacher les têtes de vis.

